



Präsentation

LongLeif GaPa gGmbH – Aktivitäten im Überblick
Exkursion „Von guten Beispielen lernen“

Garmisch-Partenkirchen, den 23. März 2022
LongLeif GaPa gemeinnützige GmbH

LongLeif-Team

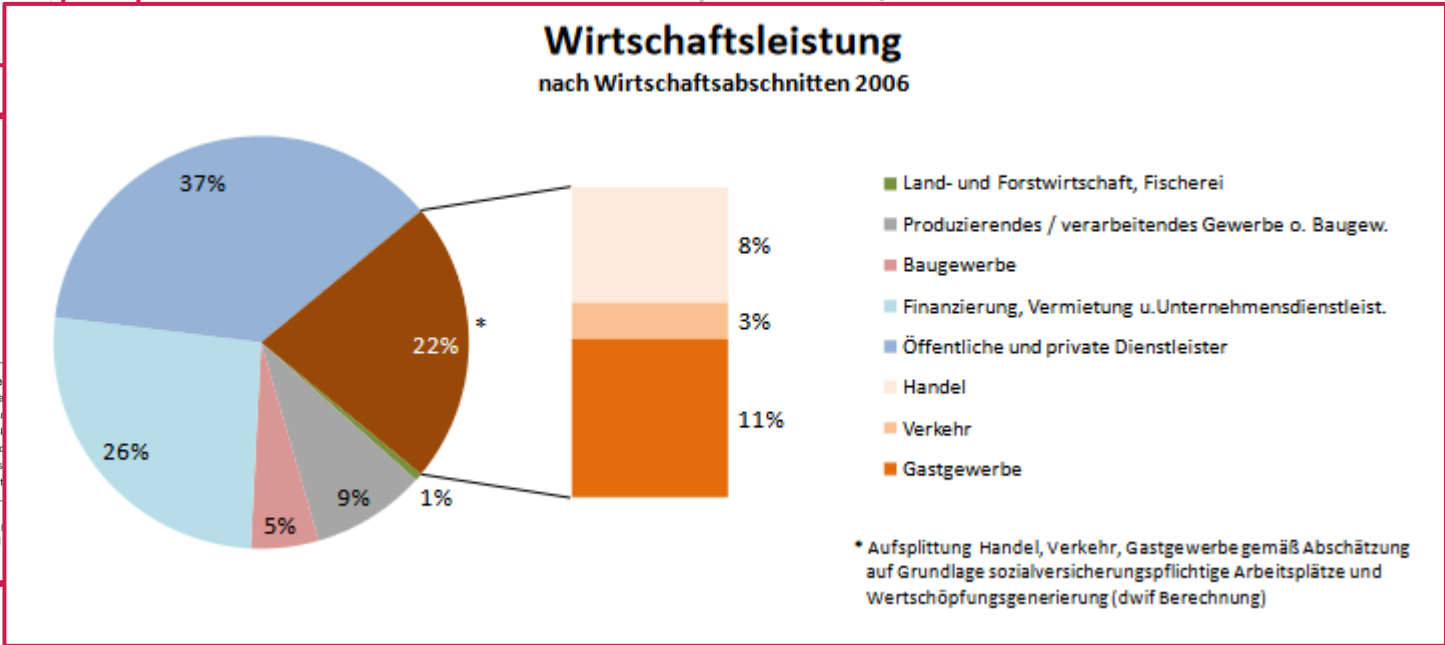
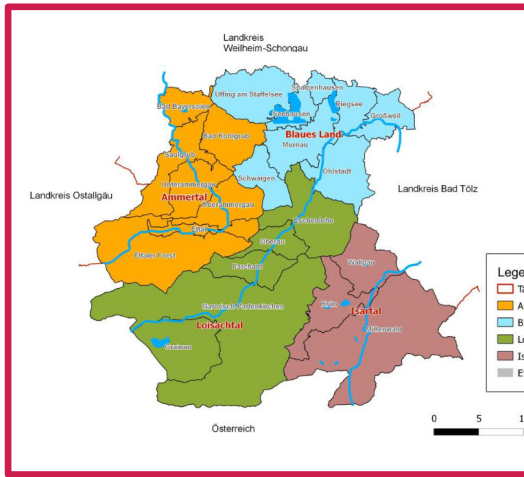
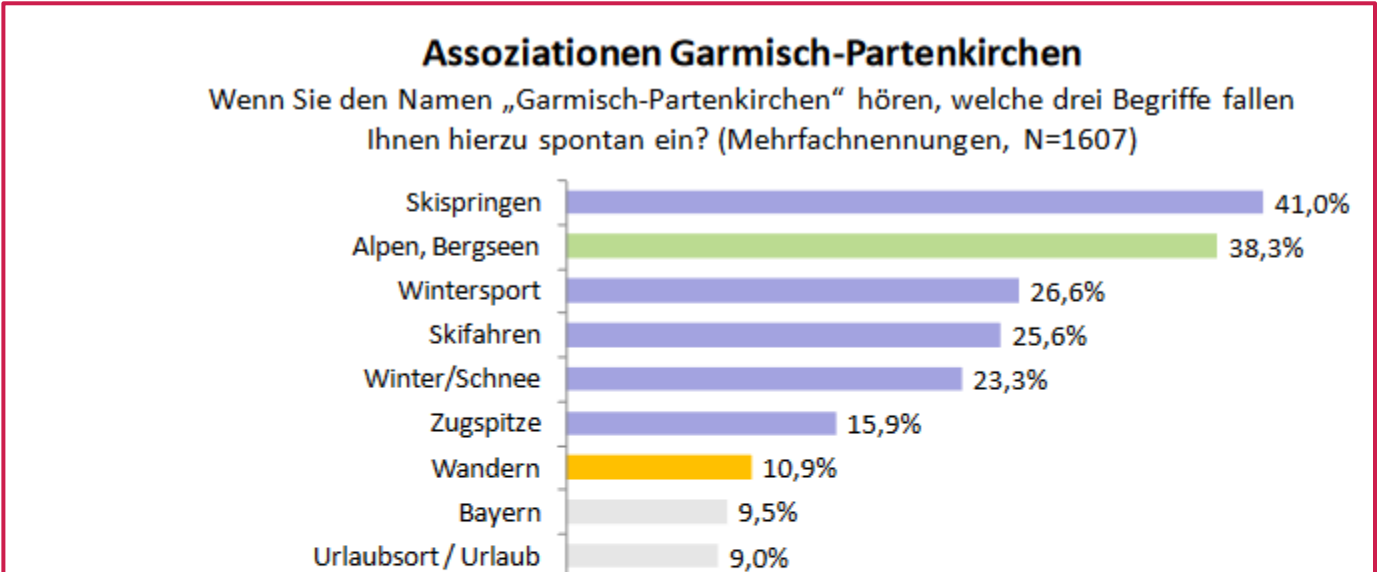


Ihr LongLeif-Team!

Geschäftsstelle: Bahnhofstraße 37, 82467 Garmisch-Partenkirchen im Forschungszentrum Geriatrie
Kontaktaufnahme: V. Wohlmannstetter, Tel.: +49 / 8821 / 730 7685, Mail: gf@longleif.de, Web: www.longleif.de

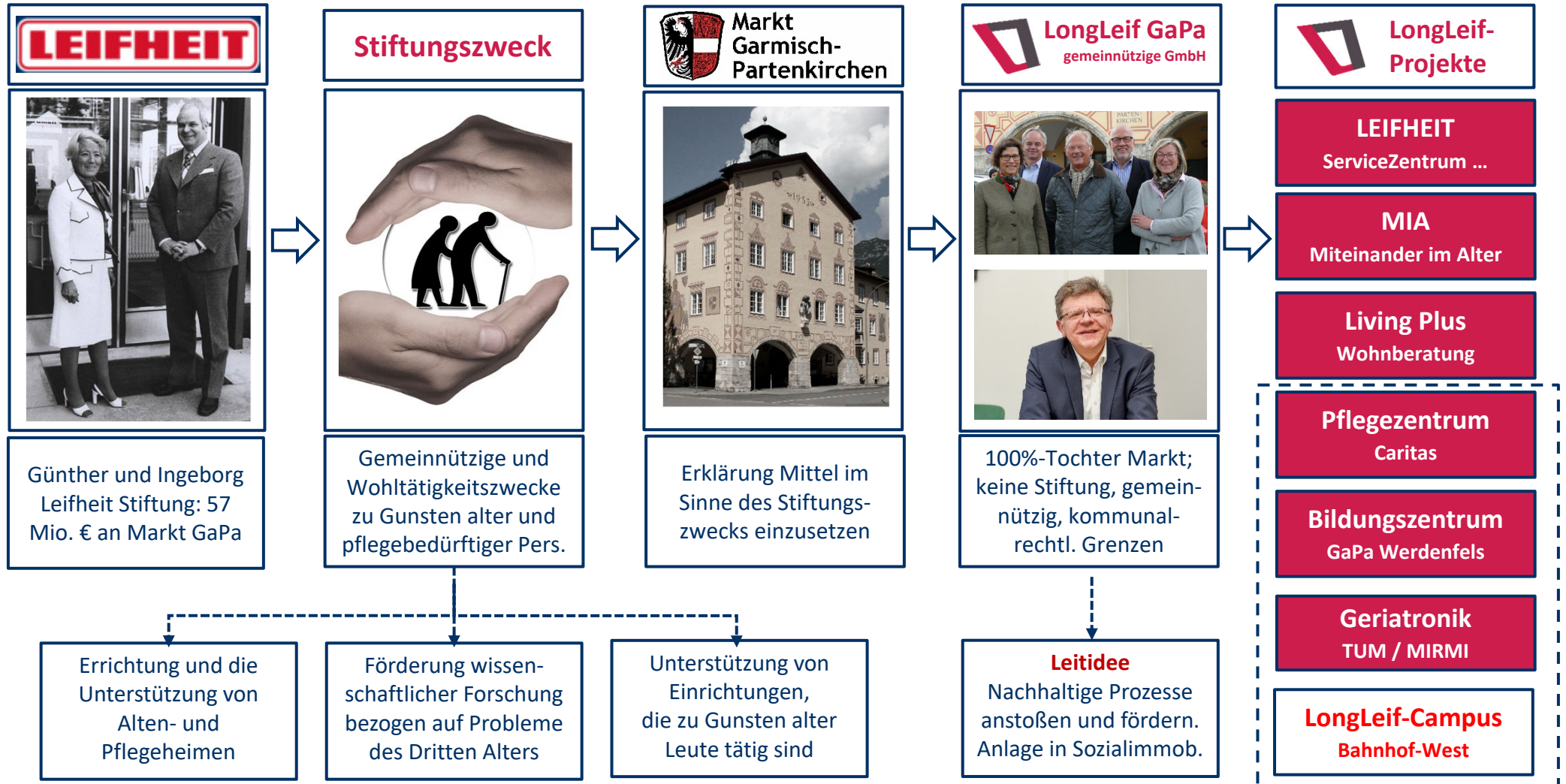
Eckdaten zu Standort GaPa

Basisdaten	
Bundesland:	Bayern
Regierungsbezirk:	Oberbayern
Verwaltungssitz:	Garmisch-Partenkirchen
Fläche:	1.012,17 km ²
Einwohner:	88.279 (31. Dez. 2020) ^[1]
Bevölkerungsdichte:	87 Einwohner je km ²
Kfz-Kennzeichen:	GAP
Kreisschlüssel:	09 1 80
Kreisgliederung:	22 Gemeinden



LongLeif – Aktivitäten im Überblick

Wer oder was ist die LongLeif GaPa gemeinnützige GmbH?



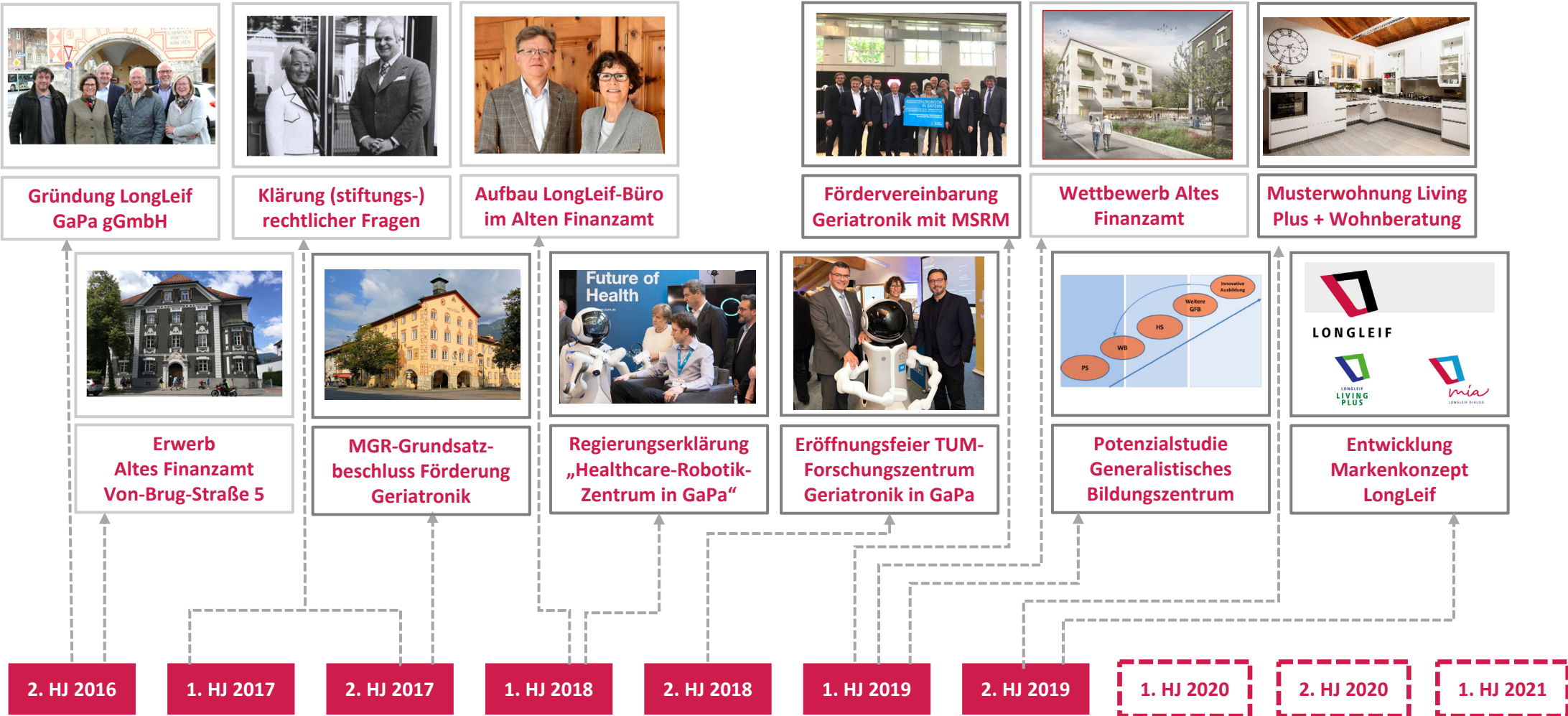
Ausgangssituation und Bedarfserhebung

- Seniorenpolitisches Gesamtkonzept (2016)
- Bürgerbefragung Senior*innen (2017; AfA Sozialplanung, ca. 4.000 angeschrieben; > 1.600 Teilnehmer, 41%)
 - 30% Mobilitätseinschränkungen
 - 20% Probleme Wohnung / Haus zu unterhalten
 - 35% umzugswillig
 - 34% leben allein
 - 20% nach eigener Einschätzung „arm“
 - 28% empfinden technische Entwicklung als „Herausforderung“
- Gutachten zu regionaler Pflegepersonalsituation / Ausbildungsbedarf „Generalistische Pflege“
 - Status quo: kein „Altenpflegeschule“ im LK
 - ca. 20% der stationären Pflegeplätze nicht belegbar wg. Fachkräftemangel
- Potenzialanalyse „Regionale Bildungsangebote Gesundheitsberufe“ (2019)
- Eigenes Gutachten zur regionalen Pflegesituation
 - Stand 2019: ca. 500 stationäre Pflegeplätze in Marktgemeinde, davon 300 durch Bürger GaPa belegt, Rest LK
 - Prognose: ca. 400 stationäre Pflegeplätze, Bedarf: 380 für Bürger GaPa **Cave: weiter rückläufig** ⇒ „Daseinsvorsorge“?
- Strategiepapier „Gestufte Versorgungs- und Pflegeangebote für Senioren“ (2019, mit Unterstützung AfA Sozialplanung)
- Standortentwicklungskonzepte
 - Schwerpunkt Forschungszentrum: TUM-Standort Assistenzrobotik (Masterstudiengang: Geriatrie) + 7 weitere Professuren (Reha-)Sport und (Alters-)Gesundheit, Evaluation / Akzeptanzforschung
 - Schwerpunkt Pflegezentrum: Stationäre Pflege + Tagespflege + Ambulanz + Betreutes Wohnen
 - Quartierskonzept: LEIFHEIT Beratungszentrum, Seniorentreff und barrierefreies bezahlbares Wohnen
 - Berufsbildungszentrum für Gesundheitsberufe (Schwerpunkt: Pflegeschule, noch nicht abgeschlossen)

**Das Thema
„Leben im Alter“
gelangt dorthin,
wo es hingehört:
in die Mitte der
Gemeinde.**

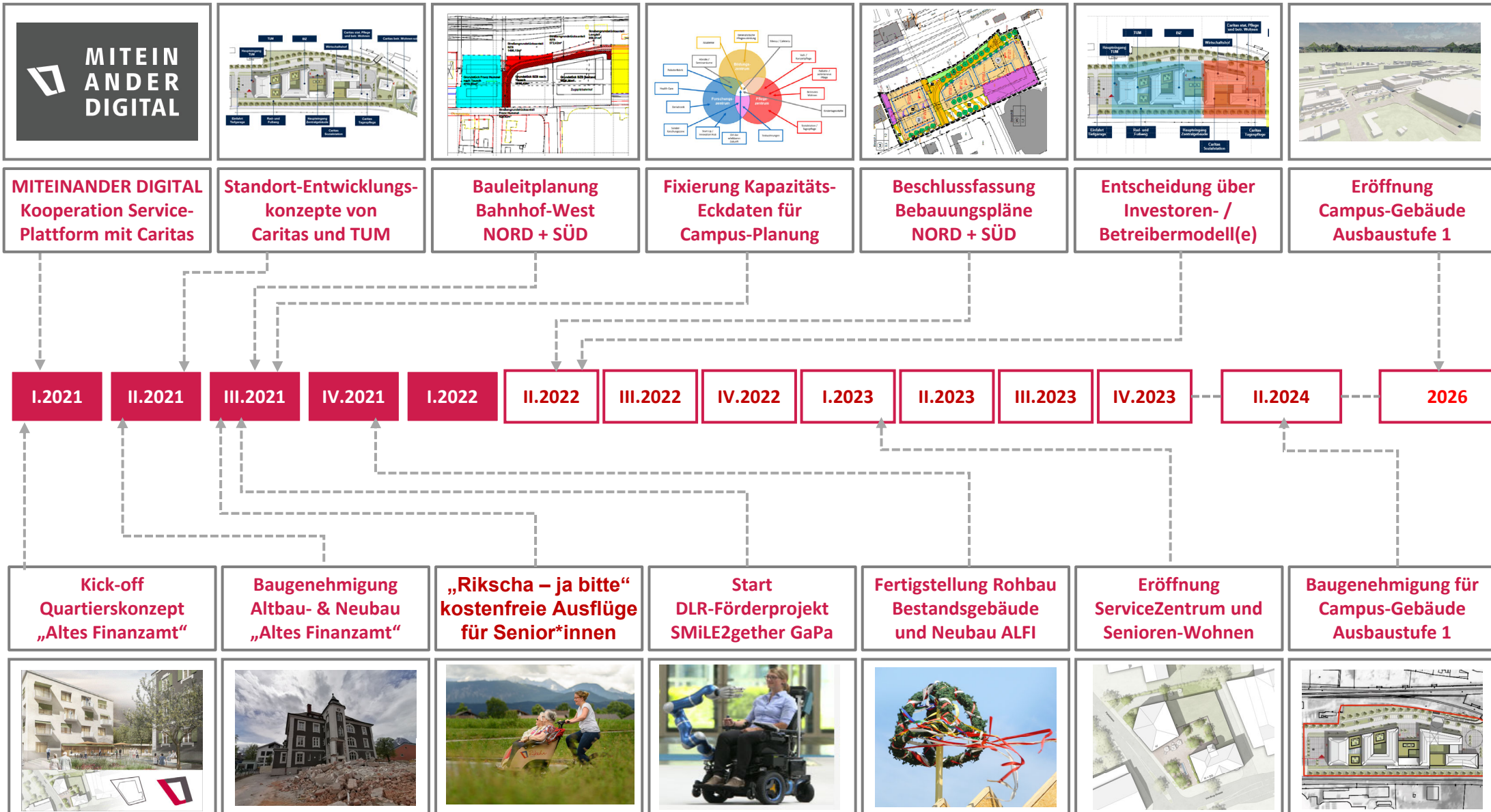
LongLeif – Aktivitäten im Überblick

Was ist seit der Gründung geschehen? (2016 - 2019)

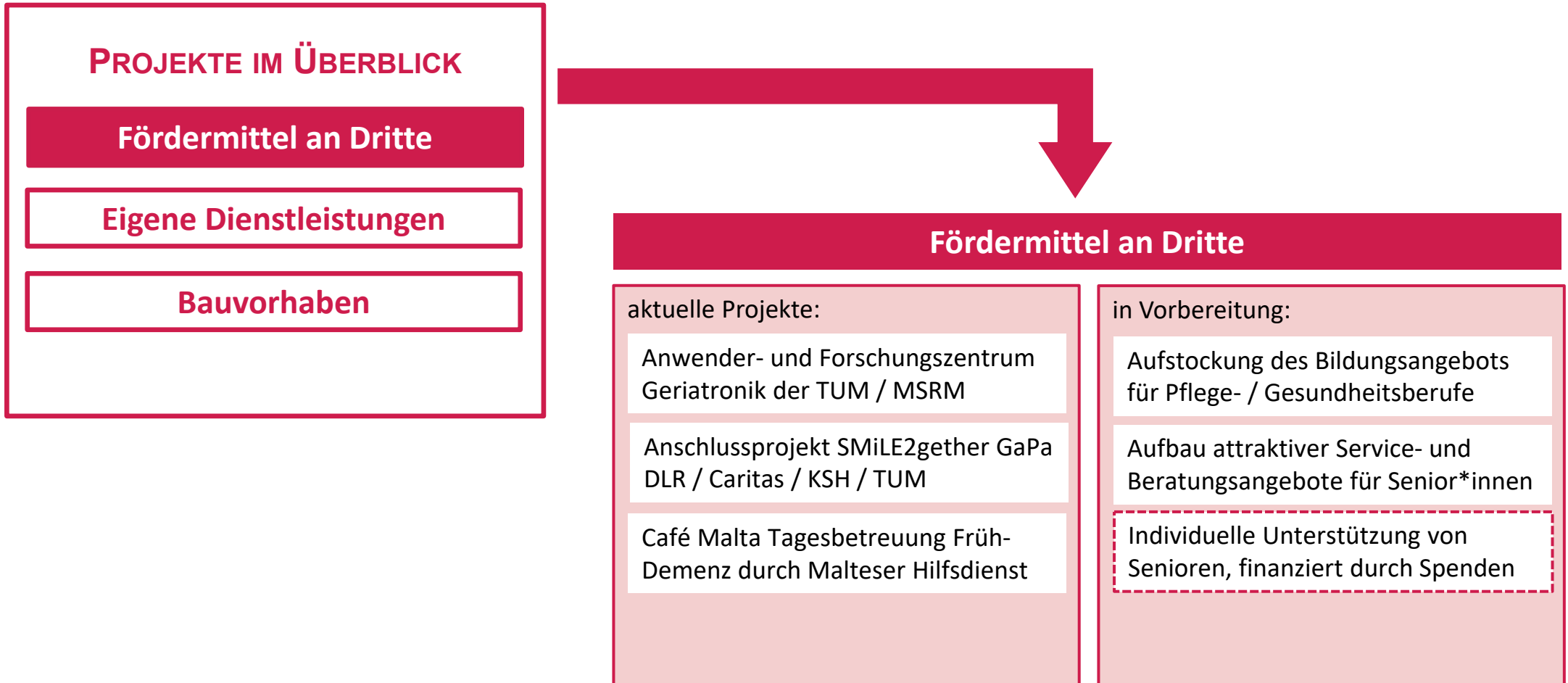


LongLeif – Aktivitäten im Überblick

Wie sieht die Zeitplanung ab 2021 aus? (Stand: Januar 2022)



LongLeif-Projekte im Überblick / 1 von 3



PROJEKTE IM ÜBERBLICK

Fördermittel an Dritte

Eigene Dienstleistungen

Bauvorhaben

Eigene Dienstleistungen

aktuelle Projekte:

AAL-Musterwohnung / Referenz-
wohnung Geriatronik

Wohnberatung LIVING PLUS für
Senioren & Menschen mit Handycap

Seniorengerechte Service-Plattform
„mia – Miteinander im Alter“

Rikscha-Ausflüge für Senior*innen
durch Ehrenamtliche

in Vorbereitung:

Aufbau Quartierskonzept am
Standort Altes Finanzamt

Bezahlbares Wohnen (z.B. Senioren-
Wohnen Altes Finanzamt)

Erprobung innovativer Wohnformen
im Alter (Wohnen für Hilfe etc.)

Bildungsangebote für Senioren
(Prävention, Vollmacht, Ehrenamt ..)

PROJEKTE IM ÜBERBLICK

Fördermittel an Dritte

Eigene Dienstleistungen

Bauvorhaben

Bauvorhaben

aktuelle Projekte:

Umbau des „Alten Finanzamts“ zum Servicezentrum für Senior*innen

Neubau Senioren-Wohnanlage mit Begegnungsstätte / Wohncafé

Projektentwicklung LongLeif-Campus auf Bahnhofsareal-West

in Vorbereitung:

Neubau Pflegezentrum auf Campus-Areal incl. Kurzzeit- und Tagespflege

Neubau TUM-Forschungs- und Lehrgebäude auf Campus-Areal

Neubau Bildungszentrum / Akademie für Gesundheitsberufe

Neubau altersgerechter Wohnungen mit Serviceverträgen

Projektinformation / -beteiligung der Öffentlichkeit

INFORMATION UND BETEILIGUNG DER ÖFFENTLICHKEIT

Informationsangebote für MGR / Ausschüsse / Beirat

- Monatliche Aufsichtsrat-Sitzungen
- Jährlicher Lagebericht im Marktgemeinderat
- Koordinierung einer Vielzahl von Arbeits- / Projektgruppen (insb. Senioren- / Sozialbeirat)
- Jahresabschluss und Prüfbericht im geschützten Bereich
- Klausurveranstaltungen zu aktuellen Themen (z.B. Campus-Projekt)
- 3D-Animationen zu Campus-Projekt

Informationsangebote für Netzwerkpartner und Bürger

- Tag der offenen Tür Sa, 08. Oktober (gemeinsam mit TUM-Forschungszentrum Geriatrie)
- Geschäftsbericht (jährlich; aktuelle Ausgabe in Druck)
- Projektberichte (z.B. Bautagebuch) auf Service-Plattform „mia – Miteinander im Alter“ ⇨ <https://mia.longleif.de/>
- Imagefilme & Videoanimationen
- nach Bedarf, aber mindestens 1-mal pro Quartal: Informationsveranstaltung für Netzwerk-Partner

LongLeif und seine Vernetzung



PROJEKT- UND ARBEITSGRUPPEN



INFORMATION
 NETZWERK-PARTNER

KOORDINIERUNGS-
 AUSSCHUSS

LONGLEIF-Team



Kontakt: LongLeif-Team



08. Oktober 2022
**TAG DER
OFFENEN
TÜR**



Ihr LongLeif-Team!

Geschäftsstelle: Bahnhofstraße 37, 82467 Garmisch-Partenkirchen im Forschungszentrum Geriatrie
Kontaktaufnahme: V. Wohlmannstetter, Tel.: +49 / 8821 / 730 7685, Mail: gf@longleif.de, Web: www.longleif.de